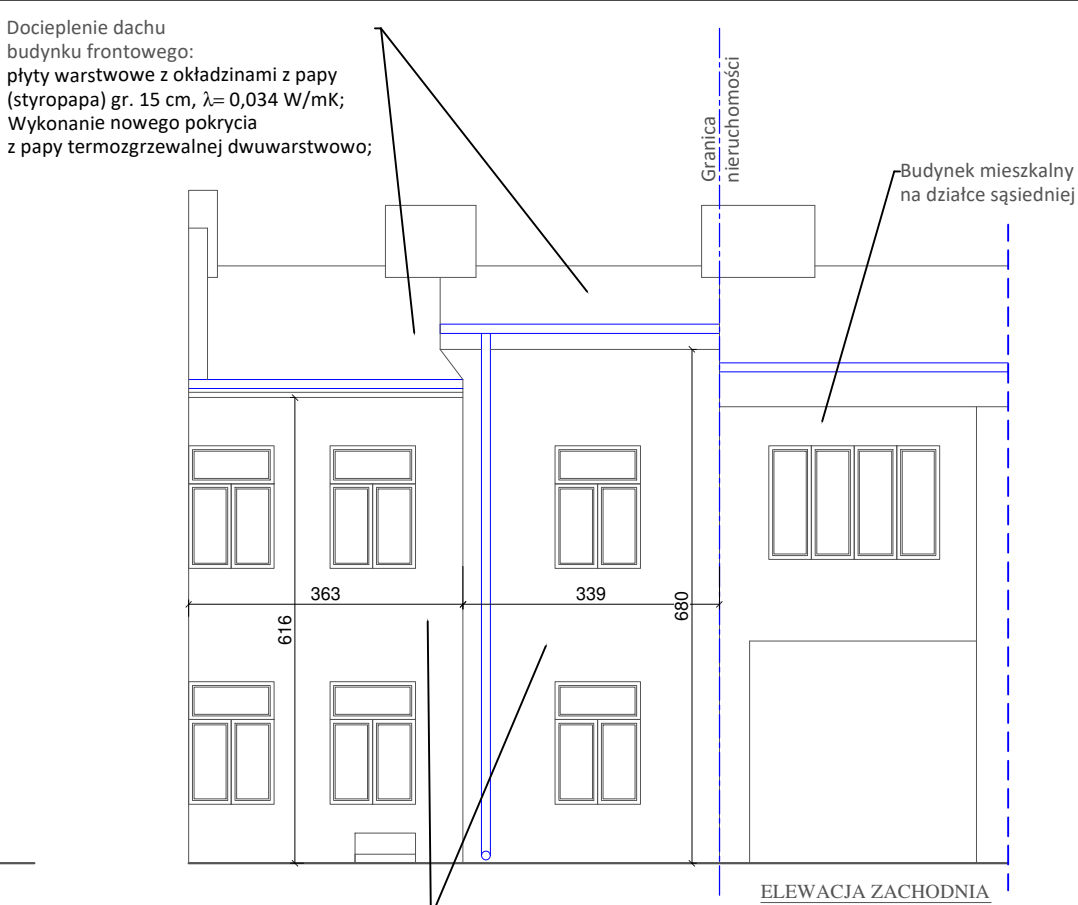
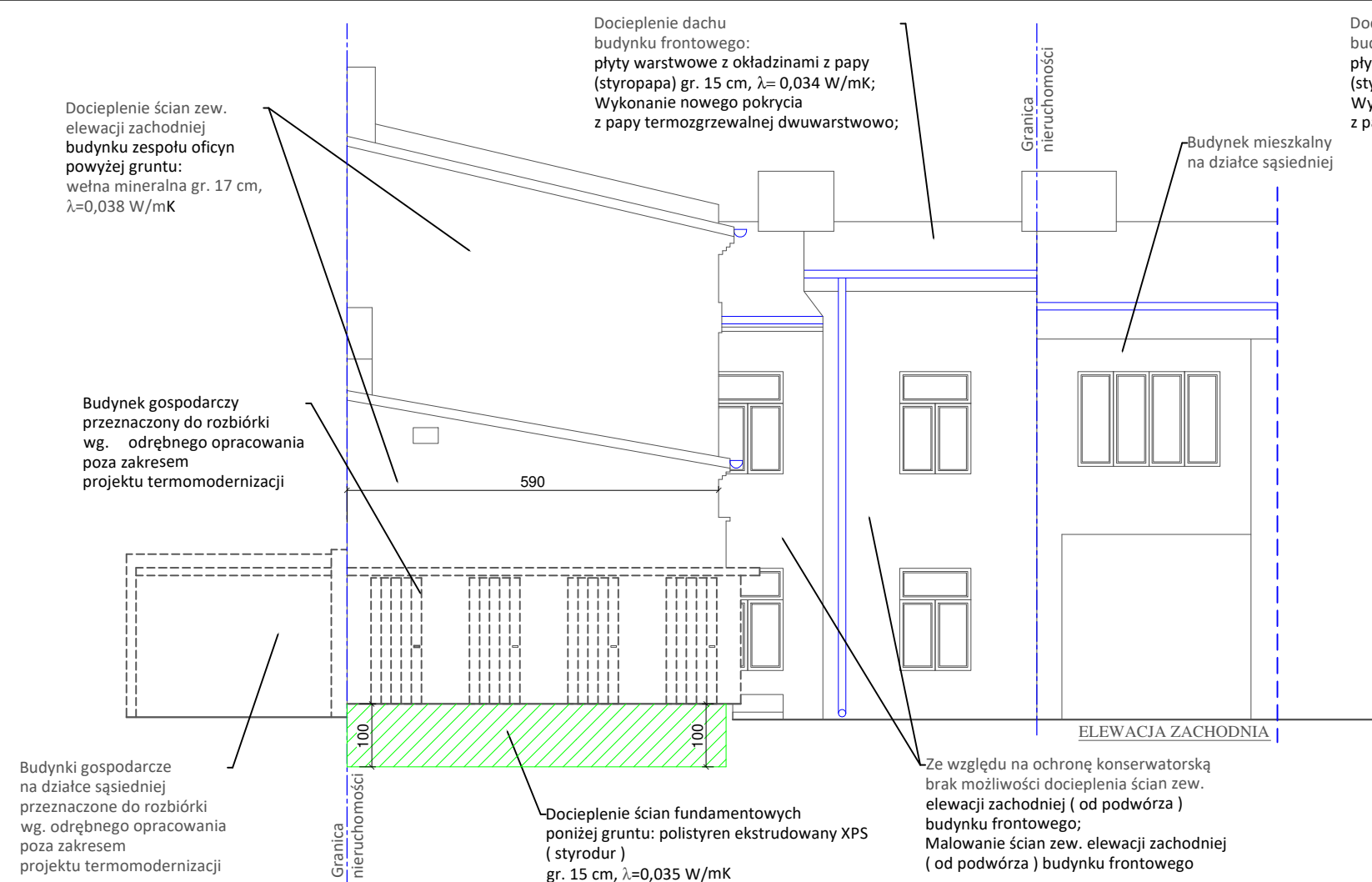


LEGENDA

- 1 Budynki mieszkalne wielorodzinne objęte projektem termomodernizacji pow. zabudowy ok. 366,00 m²
- Teren objęty opracowaniem dz. nr 273/2 pow. ok 600 m²
- 2 Budynek gospodarczy przeznaczony do rozbiórki wg. odrębnego opracowania poza zakresem proj. termomodernizacji pow. zabudowy ok. 20,00 m²
- 3 Budynki gospodarcze nie objęte projektem termomodernizacji pow. zabudowy ok. 30,00 m²
- 4 Istniejące dojścia i dojazdy utwardzone pow. 104,00 m²
- 5 Istniejąca zieleń pow. 80,00 m²

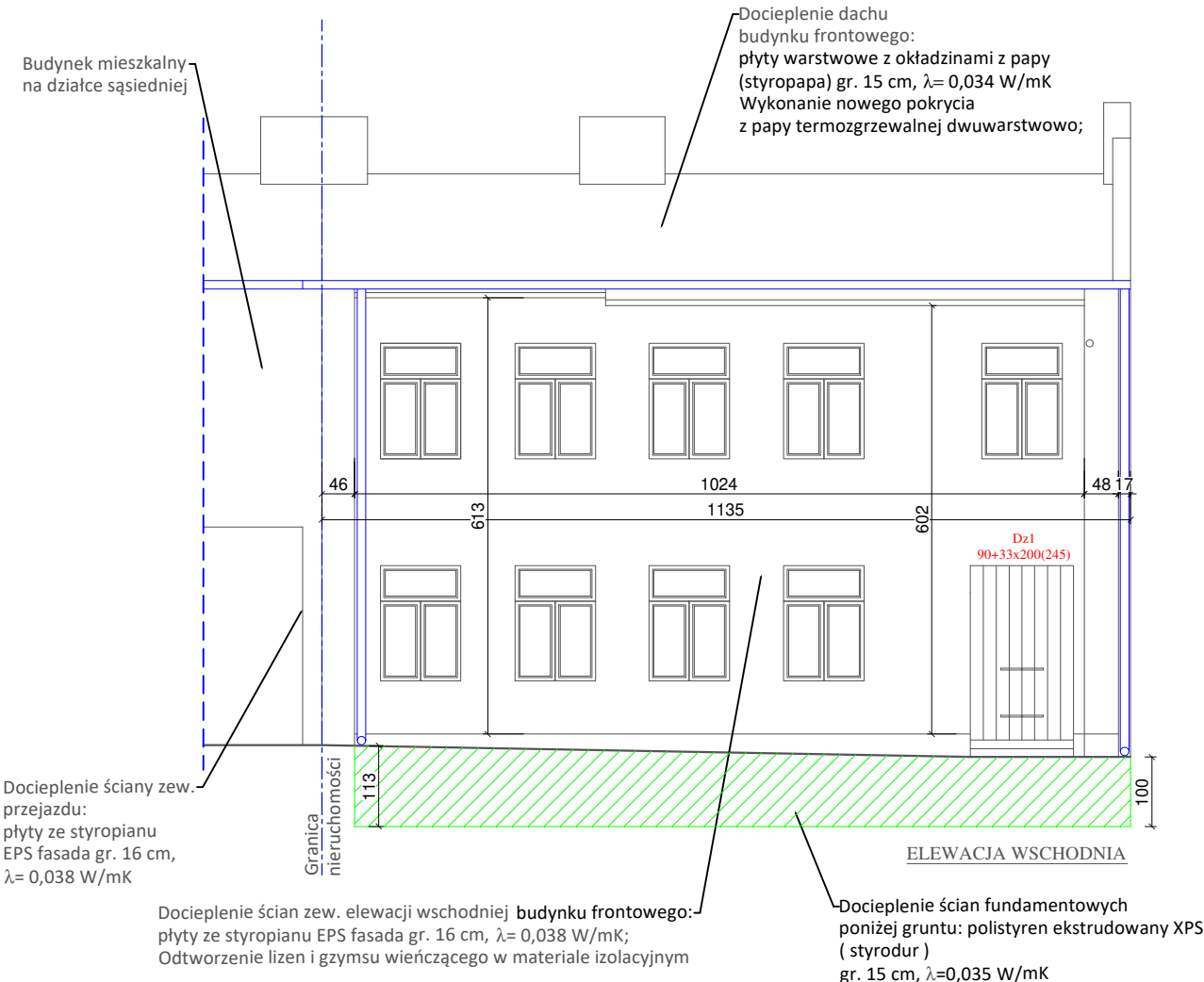
AGBAST		
Rodzaj inwestycji	Termomodernizacja budynków mieszkalnych wielorodzinnych	Skala /
Adres	98-220 Zduńska Wola, Ul. Getta Żydowskiego 5 dz. nr 273/2; 272/2; 272/1; 235/6	
Inwestor	Towarzystwo Budownictwa Społecznego "Złotnicki" Sp. z o. o.	Data 04.2024
Adres	Ul. Kościelna 8, 98-220 Zduńska Wola	
Przedmiot rysunku	Plan sytuacyjny	Nr rys. S-1
Projektant	mgr inż. arch. Antoni Czakiert upr. bud. Nr FT-83861/23/84 SL-0234	
		Podpis:



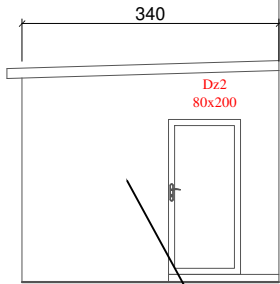
Ze względu na ochronę konserwatorską brak możliwości docieplenia ścian zew. elewacji zachodniej (od podwórza) budynku frontowego; Malowanie ścian zew. elewacji zachodniej (od podwórza) budynku frontowego

Prace termomodernizacyjne:

- Docieplenie ścian zew. elewacji północnej (od sąsiedniego podwórza) budynku zespołu oficyn powyżej gruntu: wełna mineralna gr. 17 cm, $\lambda=0,038$ W/mK, tynk silikonowy, farba krzemianowa;
- Docieplenie ścian fundamentowych poniżej gruntu: polistyren ekstrudowany XPS (styrodur) gr. 15 cm, $\lambda=0,035$ W/mK;
- Docieplenie ścian zew. elewacji zachodniej budynku zespołu oficyn powyżej gruntu: wełna mineralna gr. 17 cm, $\lambda=0,038$ W/mK, tynk silikonowy, farba krzemianowa;
- Docieplenie ścian fundamentowych poniżej gruntu: polistyren ekstrudowany XPS (styrodur) gr. 15 cm, $\lambda=0,035$ W/mK;
- Docieplenie ścian zew. elewacji wschodniej budynku frontowego: płyty ze styropianu EPS fasada gr. 16 cm, $\lambda= 0,038$ W/mK, tynk silikonowy, farba krzemianowa;
- Docieplenie ścian fundamentowych poniżej gruntu: polistyren ekstrudowany XPS (styrodur) gr. 15 cm, $\lambda=0,035$ W/mK
- Odtworzenie lizen i gzymsu wieńczącego w materiale izolacyjnym
- Ze względu na ochronę konserwatorską brak możliwości docieplenia ścian zew. elewacji południowej (od podwórza) budynku zespołu oficyn
- Ze względu na ochronę konserwatorską brak możliwości docieplenia ścian zew. elewacji zachodniej (od podwórza) budynku frontowego.
- Malowanie ścian zew. elewacji zachodniej (od podwórza) budynku frontowego
- Docieplenie dachu budynku frontowego: płyty warstwowe z okładzinami z papy (styropapa) gr. 15 cm, $\lambda= 0,034$ W/mK. Wykonanie nowego pokrycia z papy termozgrzewalnej dwuwarstwowo.
- Docieplenie dachu skośnego budynku zespołu oficyn: płyty warstwowe z okładzinami z papy (styropapa) gr. 15 cm, $\lambda= 0,034$ W/mK. Wykonanie nowego pokrycia z papy termozgrzewalnej dwuwarstwowo.
- Docieplenie stropu nad ostatnią kondygnacją oficyn: wełna mineralna gr. 22 cm, $\lambda= 0,038$ W/mK.
- Wykończenie płytami osb.
- Wykonanie nowego pokrycia z papy termozgrzewalnej dwuwarstwowo na pow. dachu bud. zespołu oficyn
- Montaż nowych parapetów zew. na elewacji wschodniej bud. frontowego: blacha powlekana ocynkowana
- Montaż nowych rynien i rur spustowych, obróbek blacharskich: blacha powlekana ocynkowana
- Remont ogniomurów i kominów ponad dachem
- Wymiana wskazanej stolarki otworowej
- Wymiana zew. opraw oświetleniowych na led
- Demontaż i ponowny montaż elementów drobnych na elewacjach docieplanych (uchwyty na flagi, tablic informacyjnych itp.)

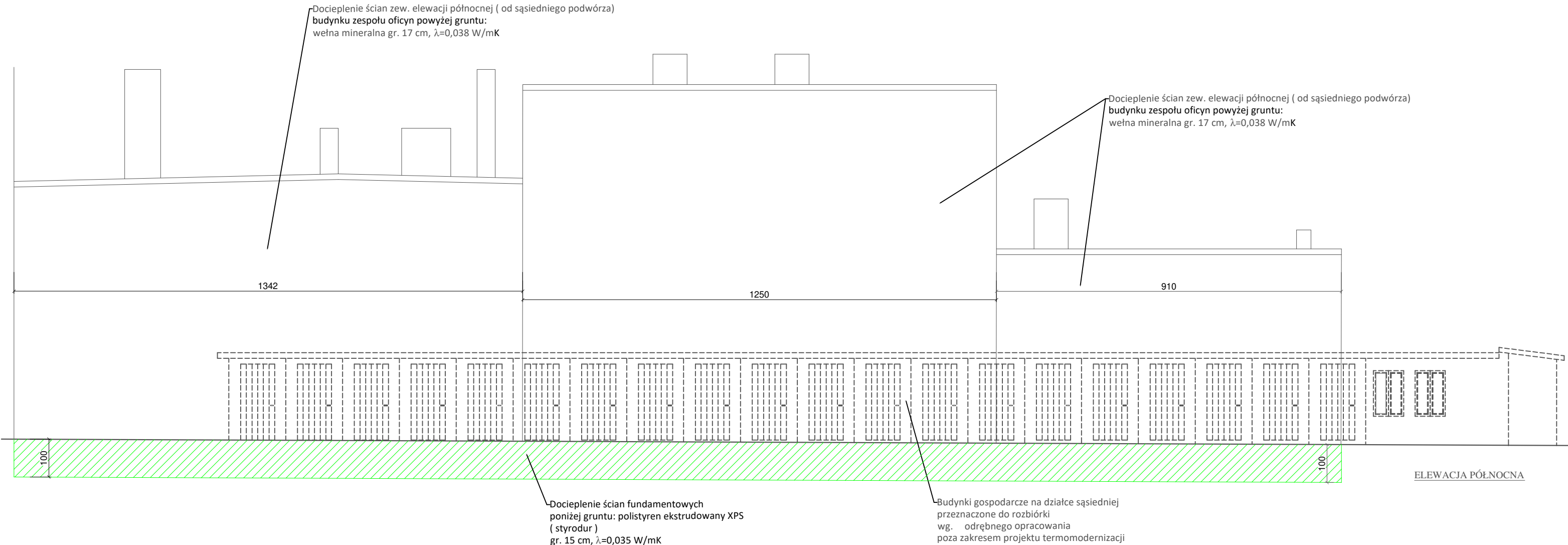


ELEWACJA WSCHODNIA
OD PODWÓRZA
FRAGMENT



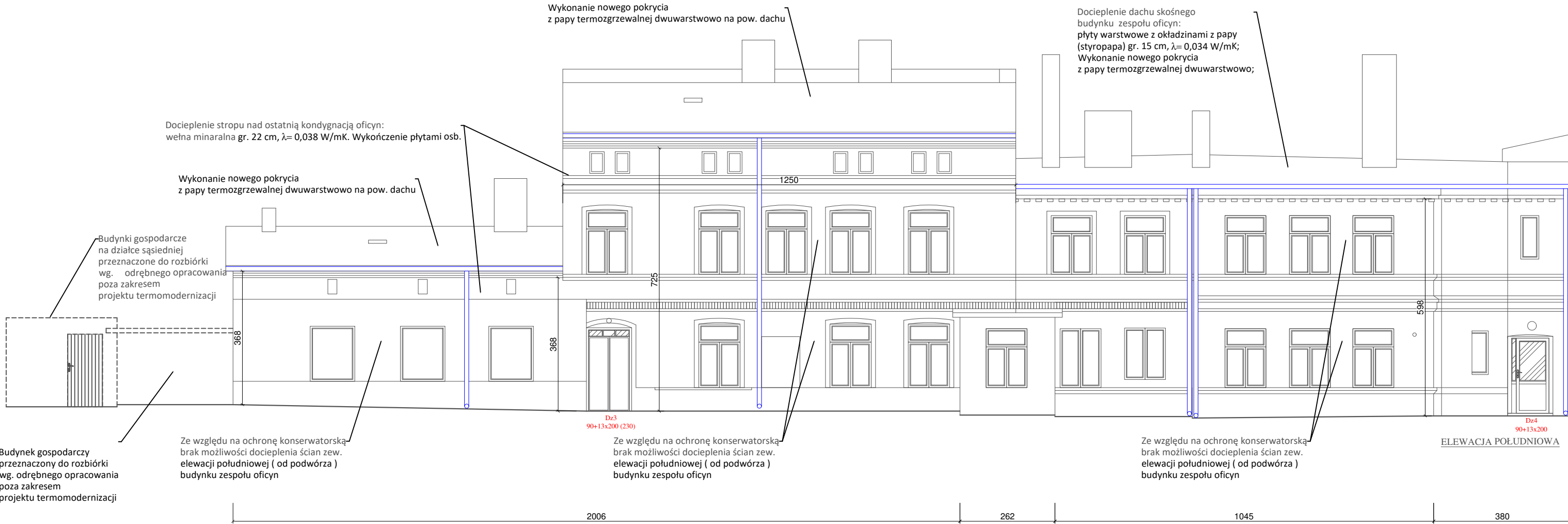
Ze względu na ochronę konserwatorską brak możliwości docieplenia ścian zew. elewacji południowej (od podwórza) budynku zespołu oficyn

AGBAST		
Rodzaj inwestycji	Termomodernizacja budynków mieszkalnych wielorodzinnych	Skala 1:100
Adres	98–220 Zduńska Wola, Ul. Getta Żydowskiego 5 dz. nr 273/2; 272/2; 272/1; 235/6	
Inwestor	Towarzystwo Budownictwa Społecznego " Złotnicki " Sp. z o. o.	Data 04.2024
Adres	Ul. Kościelna 8, 98–220 Zduńska Wola	
Przedmiot rysunku	Elewacja zachodnia i wschodnia – stan projektowany	Nr rys. A–2
Projektant	mgr inż. arch. Antoni Czakiert upr. bud. Nr FT–83861/23/84 SL–0234	
		Podpis:



Prace termomodernizacyjne:	
- Docieplenie ścian zew. elewacji północnej (od sąsiedniego podwórza) budynku zespołu oficyn powyżej gruntu: wełna mineralna gr. 17 cm, λ=0,038 W/mK, tynk silikonowy, farba krzemianowa; Docieplenie ścian fundamentowych poniżej gruntu: polistyren ekstrudowany XPS (styrodur) gr. 15 cm, λ=0,035 W/mK;	
- Docieplenie ścian zew. elewacji zachodniej budynku zespołu oficyn powyżej gruntu: wełna mineralna gr. 17 cm, λ=0,038 W/mK, tynk silikonowy, farba krzemianowa; Docieplenie ścian fundamentowych poniżej gruntu: polistyren ekstrudowany XPS (styrodur) gr. 15 cm, λ=0,035 W/mK;	
- Docieplenie ścian zew. elewacji wschodniej budynku frontowego: płyty ze styropianu EPS fasada gr. 16 cm, λ= 0,038 W/mK, tynk silikonowy, farba krzemianowa; Docieplenie ścian fundamentowych poniżej gruntu: polistyren ekstrudowany XPS (styrodur) gr. 15 cm, λ=0,035 W/mK; Odtworzenie lizen i gzymsu wieńczącego w materiale izolacyjnym	
- Ze względu na ochronę konserwatorską brak możliwości docieplenia ścian zew. elewacji południowej (od podwórza) budynku zespołu oficyn	
- Ze względu na ochronę konserwatorską brak możliwości docieplenia ścian zew. elewacji zachodniej (od podwórza) budynku frontowego.	
- Malowanie ścian zew. elewacji zachodniej (od podwórza) budynku frontowego	
- Docieplenie dachu budynku frontowego: płyty warstwowe z okładzinami z papy (styropapa) gr. 15 cm, λ= 0,034 W/mK. Wykonanie nowego pokrycia z papy termozgrzewalnej dwuwarstwowo.	
- Docieplenie dachu skośnego budynku zespołu oficyn: płyty warstwowe z okładzinami z papy (styropapa) gr. 15 cm, λ= 0,034 W/mK. Wykonanie nowego pokrycia z papy termozgrzewalnej dwuwarstwowo.	
- Docieplenie stropu nad ostatnią kondygnacją oficyn: wełna mineralna gr. 22 cm, λ= 0,038 W/mK. Wykończenie płytami osb.	
Wykonanie nowego pokrycia z papy termozgrzewalnej dwuwarstwowo na pow. dachu bud. zespołu oficyn	
- Montaż nowych parapetów zew. na elewacji wschodniej bud. frontowego: blacha powlekana ocynkowana	
- Montaż nowych rynien i rur spustowych, obróbek blacharskich: blacha powlekana ocynkowana	
- Remont ogniomurów i kominów ponad dachem	
- Wymiana wskazanej stolarki otworowej	
- Wymiana zew. opraw oświetleniowych na led	
- Demontaż i ponowny montaż elementów drobnych na elewacjach docieplanych (uchwytów na flagi, tablic informacyjnych itp.)	

AGBAST		
Rodzaj inwestycji Adres	Termomodernizacja budynków mieszkalnych wielorodzinnych 98–220 Zduńska Wola, Ul. Getta Żydowskiego 5 dz. nr 273/2; 272/2; 272/1; 235/6	Skala 1:100
Inwestor Adres	Towarzystwo Budownictwa Społecznego " Złotnicki " Sp. z o. o. Ul. Kościelna 8, 98–220 Zduńska Wola	Data 04.2024
Przedmiot rysunku	Elewacja północna – stan projektowany	Nr rys. A–3
Projektant	mgr inż. arch. Antoni Czakiert upr. bud. Nr FT–83861/23/84 SL–0234	Podpis:

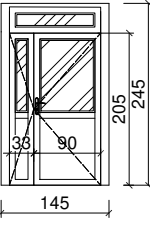
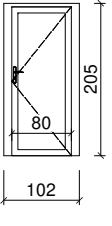
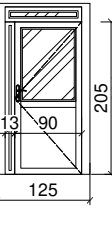
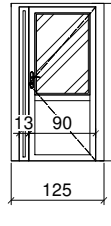


Prace termomodernizacyjne:

- Docieplenie ścian zew. elewacji północnej (od sąsiedniego podwórza) **budynku zespołu oficyn powyżej gruntu:** wełna mineralna gr. 17 cm, $\lambda=0,038$ W/mK, tynk silikonowy, farba krzemianowa; **Docieplenie ścian fundamentowych poniżej gruntu:** polistyren ekstrudowany XPS (styrodur) gr. 15 cm, $\lambda=0,035$ W/mK;
- Docieplenie ścian zew. elewacji zachodniej **budynku zespołu oficyn powyżej gruntu:** wełna mineralna gr. 17 cm, $\lambda=0,038$ W/mK, tynk silikonowy, farba krzemianowa; **Docieplenie ścian fundamentowych poniżej gruntu:** polistyren ekstrudowany XPS (styrodur) gr. 15 cm, $\lambda=0,035$ W/mK;
- Docieplenie ścian zew. elewacji wschodniej **budynku frontowego:** płyty ze styropianu EPS fasada gr. 16 cm, $\lambda=0,038$ W/mK, tynk silikonowy, farba krzemianowa; **Docieplenie ścian fundamentowych poniżej gruntu:** polistyren ekstrudowany XPS (styrodur) gr. 15 cm, $\lambda=0,035$ W/mK; Odtworzenie lizen i gzymsu wieńczącego w materiale izolacyjnym
- Ze względu na ochronę konserwatorską brak możliwości docieplenia ścian zew. elewacji południowej (od podwórza) **budynku zespołu oficyn**
- Ze względu na ochronę konserwatorską brak możliwości docieplenia ścian zew. elewacji zachodniej (od podwórza) **budynku frontowego.**
- Malowanie ścian zew. elewacji zachodniej (od podwórza) **budynku frontowego**
- Docieplenie dachu budynku frontowego: **płyty warstwowe z okładzinami z papy (styropapa) gr. 15 cm, $\lambda=0,034$ W/mK. Wykonanie nowego pokrycia z papy termozgrzewalnej dwuwarstwowo.**
- Docieplenie dachu skośnego budynku zespołu oficyn: **płyty warstwowe z okładzinami z papy (styropapa) gr. 15 cm, $\lambda=0,034$ W/mK. Wykonanie nowego pokrycia z papy termozgrzewalnej dwuwarstwowo.**

- Docieplenie stropu nad ostatnią kondygnacją oficyn: wełna mineralna gr. 22 cm, $\lambda=0,038$ W/mK. **Wykończenie płytami osb.**
- **Wykonanie nowego pokrycia z papy termozgrzewalnej dwuwarstwowo na pow. dachu** bud. zespołu oficyn
- Montaż nowych parapetów zew. na elewacji wschodniej bud. frontowego: blacha powlekana ocynkowana
- Montaż nowych rynien i rur spustowych, obróbek blacharskich: blacha powlekana ocynkowana
- Remont ogniomurów i kominów ponad dachem
- Wymiana wskazanej stolarki otworowej
- Wymiana zew. opraw oświetleniowych na led
- Demontaż i ponowny montaż elementów drobnych na elewacjach docieplanych (uchwyty na flagi, tablic informacyjnych itp.)

ACBAST		
Rodzaj inwestycji	Termomodernizacja budynków mieszkalnych wielorodzinnych	Skala 1:100
Adres	98–220 Zduńska Wola, Ul. Getta Żydowskiego 5 dz. nr 273/2; 272/2; 272/1; 235/6	
Inwestor	Towarzystwo Budownictwa Społecznego " Złotnicki " Sp. z o. o.	Data 04.2024
Adres	Ul. Kościelna 8, 98–220 Zduńska Wola	
Przedmiot rysunku	Elewacja południowa – stan projektowany	Nr rys. A–4
Projektant	mgr inż. arch. Antoni Czakiert upr. bud. Nr FT–83861/23/84 SL–0234	Podpis:

ZESTAWIENIE PROJEKTOWANEJ STOLARKI DRZWIOWEJ				
OZNACZENIE	DZ1	DZ2	DZ3	DZ4
RODZAJ WYROBU	DRZWI ZEWNĘTRZNE ALUMINIOWE	DRZWI ZEWNĘTRZNE ALUMINIOWE	DRZWI ZEWNĘTRZNE ALUMINIOWE	DRZWI ZEWNĘTRZNE ALUMINIOWE
WIDOK				
WYMIARY W ŚWIETLE OTWORU [cm]	145x245	102x205	125x230	125x205
WYMIARY W ŚWIETLE PRZEJŚCIA [cm]	90+33x200 (245)	80x200	90+13x200 (230)	90+13x200
IŁOŚĆ SZT.	1	1	1	1
OŚCIEŻNICA	Jednoczęściowa aluminiowa, stała	Jednoczęściowa aluminiowa, stała	Jednoczęściowa aluminiowa, stała	Jednoczęściowa aluminiowa, stała
KLAMKA	Klamka wysokość standardowa	Klamka wysokość standardowa	Klamka wysokość standardowa	Klamka wysokość standardowa
ZAWIASY	3 zawiasy			
UWAGI	Zamek trzypunktowy z wkładką antywłamaniową, samozamykacz Szyba P4 RAL 7016	Zamek trzypunktowy z wkładką antywłamaniową RAL 7016	Zamek trzypunktowy z wkładką antywłamaniową, samozamykacz Szyba P4 RAL 7016	Zamek trzypunktowy z wkładką antywłamaniową, samozamykacz Szyba P4 RAL 7016
WSPÓŁCZYNNIK PRZENIKANIA CIEPŁA	U=1,3 W/m,*K	U=1,3 W/m,*K	U=1,3 W/m,*K	U=1,3 W/m,*K

UWAGA :

- Wykonawca zobowiązany jest do sprawdzenia wymiarów w świetle ościeży
- Szczegóły połączeń i montażu wg rysunków montażowych producenta
- W miejscu montażu drzwi zewnętrznych w razie konieczności należy podkuć ościeża

AGBAST		
Rodzaj inwestycji Adres	Termomodernizacja budynków mieszkalnych wielorodzinnych 98–220 Zduńska Wola, Ul. Getta Żydowskiego 5 dz. nr 273/2; 272/2; 272/1; 235/6	Skala 1:100
Inwestor Adres	Towarzystwo Budownictwa Społecznego " Złotnicki " Sp. z o. o. Ul. Kościelna 8, 98–220 Zduńska Wola	Data 04.2024
Przedmiot rysunku	Zestawienie stolarki	Nr rys. A–5
Projektant	mgr inż. arch. Antoni Czakiert upr. bud. Nr FT–83861/23/84 SL–0234	Podpis: